



CHARLY[®]

Das **führerscheinfreie**
Elektromobil für Ihre Freiheit.



Made in Germany

Preise · Technische Daten · Ausstattungen

Preisliste gültig ab 01.03.2022

LEICHTMOBILE
Mobilität nach Maß 

Ausstattungen und Preise

Modell Charly®

Fahrzeuggrundpreis*	16.990
---------------------	--------

Fahren & Sicherheit

Außenspiegel links und rechts	•
Fahrersitzbank XXL mit hoher Rückenlehne, Kopfstütze und Festhaltegurt Fahrer	•
Feststellbremse elektrisch	•
Fußbetriebsbremse hydraulisch	•
Geschwindigkeitsvoreinstellung 6 / 15 km/h	•
Innenspiegel abblendbar	•
Lenker ergonomisch geformt	•
Rückfahrscheinwerfer	•
Scheibenwischer und Waschanlage elektrisch	•
Scheinwerfer mit Stand- & Abblendlicht	•
Signalhorn elektrisch	•
Warnblinker mit Kontrollleuchte	•
Warntafel nach DIN mit Reflektoren	•

Bereifung & Felgen

Reifen 120/90 R10 auf Stahlfelgen, silber lackiert	•
Reifenreparaturkit	•
Reserverad, Wagenheber, Radschlüssel	295

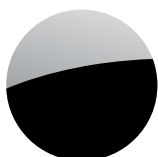
Farben

Ferrarirot	•
Silbermetallic	790
Weinrotmetallic	790
Oceanblaumetallic	790

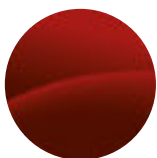
FERRARIROT



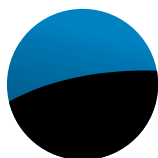
SILBERMETALLIC



WEINROTMETALLIC



OCEANBLAUMETALLIC



• = Serie | Zahl = Preis in Euro | - = nicht vorgesehen

* Preise in Euro inkl. MwSt. und Überführungskosten zum Wohnort

Komfort & Ausstattung

Ablagenetz im Armaturenbrett für Dokumente	•
Antriebsbatterien 4x12 Volt 45 Ah, AGM Technik	•
Antriebsbatterien 4x12 Volt 73 Ah, GEL Technik (alternativ)	790
Antriebsbatterien 48 V Lithium Technik (alternativ)	4990
Autoradio mit USB, AUX, Bluetooth und DAB	550
Beheizung der Antriebsbatterien während des Ladevorgangs (mehr Reichweite im Winter) (nicht bei Lithium-Akku)	420
Display mit Geschwindigkeit, Gesamt- und Tageskilometerzähler, Energieverbrauch, Spannung, Strom, Batterieladung, Blinker, Warnblinker, Licht, Heizung, Bremsflüssigkeit	•
Einparkhilfe akustisch (Rückfahrradar)	280
Elektroheizung für den Innenraum mit Lüftungsgebläse (48V)	•
Kofferraum mit 320 Liter Fassungsvermögen	•
Geschwindigkeitsregelung stufenlos	•
Haltegriff oben links	90
Haltegriff oben rechts	90
Heckklappe mit Entriegelung von innen und komfortabler Hebefunktion	•
Innenbeleuchtung Batterie betrieben	60
Ladegerät 10 A (fest eingebaut), 20A bei Lithium Batterien	•
Ladekabel 2,5 m	•
Ladekabel, 5m (zusätzlich)	90
Pannenset (Verbandkasten, Warndreieck & Warnweste)	40
Seitenschiebefenster links & rechts	•
Teppichboden im Fuß- und Kofferraum	•
Vor- & Rückwärtsgang elektrisch	•
Winterräder, 120/90 R10 (zusätzlich)	580
Zusatzheizung thermisch	2290
12 V Steckdose inkl. Zigarettenanzünder	120

Sonderausstattung

Bremshebel am Lenker links oder rechts (alternativ)	980
Energiedrehgriff links (alternativ)	780

Ihre Wahl

Mit unserem attraktiven Elektrofahrzeug Charly® werden Sie wieder mobil und unabhängig. Sie können zum Einkaufen, zum Arzt oder einfach ins Grüne fahren und somit wieder aktiv und eigenständig Ihre Freizeit gestalten und genießen.

Ausstattungspaket Kompakt 990,-

- Antriebsbatterien 4x12 Volt 73 Ah, GEL Technik
- Haltegriff oben links
- Autoradio mit USB, AUX, Bluetooth und DAB

Ausstattungspaket Komfort 2990,-

- Antriebsbatterien 4x12 Volt 73 Ah, GEL Technik
- Autoradio mit USB, AUX, Bluetooth und DAB
- Beheizung der Antriebsbatterien während des Ladevorgangs
- Einparkhilfe akustisch (Rückfahrradar)
- Haltegriff oben links und rechts
- Innenbeleuchtung Batterie betrieben
- Reserverad, Wagenheber, Radschlüssel
- 12 V Steckdose inkl. Zigarettenanzünder
- Metalllackierung (Weinrot, Oceanblau oder silber)

Technische Daten

Fabrikat	CHARLY®
Motor	Elektro Asynchron (wartungs- und verschleißfrei)
Spannung	48 Volt (Antrieb) 12 Volt (Bordnetz)
Nennleistung	1,5 kW
Höchstgeschwindigkeit	15 km/h
Steigfähigkeit	über 25 % (ca. 20% vollbeladen)
Durchschnittliche Reichweite*	ca. 30 km bei 45 Ah, ca. 50 km bei 73 Ah, ca. 75 km bei Lithium
Maximal Reichweite*	ca. 40 km bei 45 Ah, ca. 70 km bei 73 Ah, ca. 100 km bei Lithium
Wenderadius	4 m
Leergewicht	300 kg
Gesamtgewicht	500 kg
Sitzbank	Breite 90 cm
Kofferraumvolumen	320 Liter
Antrieb	Heckantrieb
Bremsen	Trommelbremsen hydraulisch vorne, Elektrobremse elektrisch hinten
Heizung und Lüftung	Elektrisch, optional zusätzlich mit thermischer Zusatzheizung
Maße (cm)	L 230 / B 110 / H 163/165
Fahrerlaubnis	Führerschein frei , auch keine Prüfbescheinigung erforderlich
Zulassung	Betriebserlaubnis, zulassungsfrei
Versicherung	Versicherungskennzeichen, wahlweise mit Teil- und / oder Vollkasko
Steuer	KFZ Steuer befreit
Garantie	24 Monate Herstellergarantie

* erreichbare Reichweite typischer Fahrten (verschiedene Faktoren können diesen Wert beeinflussen, (z.B.: Temperatur, Zuladung, Steigung, Stopp and Go, elektrische Verbraucher).

Informationen

Motorisierte Krankenfahrstühle sind führerscheinfrei

- bis 15 km/h Höchstgeschwindigkeit
- bis 500 kg Gesamtgewicht
- mit einem Sitz
- mit Elektroantrieb
- mit einer maximalen Breite des Fahrzeuges von 110 cm

Diese Voraussetzungen erfüllt unser CHARLY®.

Für jedes Fahrzeug wird auf Grundlage eines Mustergutachtens vom TÜV Süd eine Betriebserlaubnis zum motorsierten Krankenfahrstuhl erteilt. Daher ist das Fahrzeug besonders geeignet für Personen mit Einschränkungen und für Senioren.

Ihr CHARLY®- Partner:



Im See 5 - 74831 Gundelsheim

Tel.: 06269 - 428 190

E-Mail: info@leichtkfz.net

www.leichtkfz.net



Farbabweichungen in Darstellung bedingt durch Druck möglich. Mengen-, Volumen und Verbrauchsangaben sind ca. Angaben. Alle angegebenen Preise sind, wenn nicht anders angegeben, empfohlene Listenpreise in EURO inkl. der gesetzlichen Mehrwertsteuer. Berechnet werden bestätigte bzw. am Tag der Lieferung gültige Preise.

Die Preise für Zubehör und Sonderausstattungen schließen evtl. Einbaukosten mit ein. Vorfracht, Anlieferung und Einweisung werden separat berechnet. Leichtmobile behält sich Änderungen gegenüber den Angaben und Abbildungen in seinen Prospekten, Preislisten und Konditionen vor, sofern die Änderung für den Kunden zumutbar und eine möglicherweise damit verbundene Minderung des Wertes oder der Gebrauchsfähigkeit des Liefergegenstandes nicht erheblich ist. Alle Angaben ohne Gewähr! Irrtum und Preisänderung vorbehalten. © Leichtmobile GmbH & Co. KG • V1/2022